



POLICIE ČESKÉ REPUBLIKY
KRAJSKÉ ŘEDITELSTVÍ POLICIE KRAJE VYSOČINA

Územní odbor Žďár nad Sázavou
Dopravní inspektorát

Pomáhat a chránit

Č.j.: KRPJ-33043-1/ČJ-2021-161406-DING

Žďár nad Sázavou 4. května 2021

Optima spol. s r.o.
Žižkova 738/IV
56601 Vysoké Mýto

„II/390 Březí – sanace svahu“ - projektová dokumentace

Stanovisko:

(ve smyslu § 16 odst. 2. písm. b) zákona č. 13/1997 Sb., o pozemních komunikacích)

Policie ČR, Dopravní inspektorát Žďár nad Sázavou **souhlasí** s předloženou projektovou dokumentací předmětné stavby pro územní a stavební řízení.

Návrh odpovídá obecným požadavkům na bezpečnost a plynulost provozu na pozemních komunikacích.

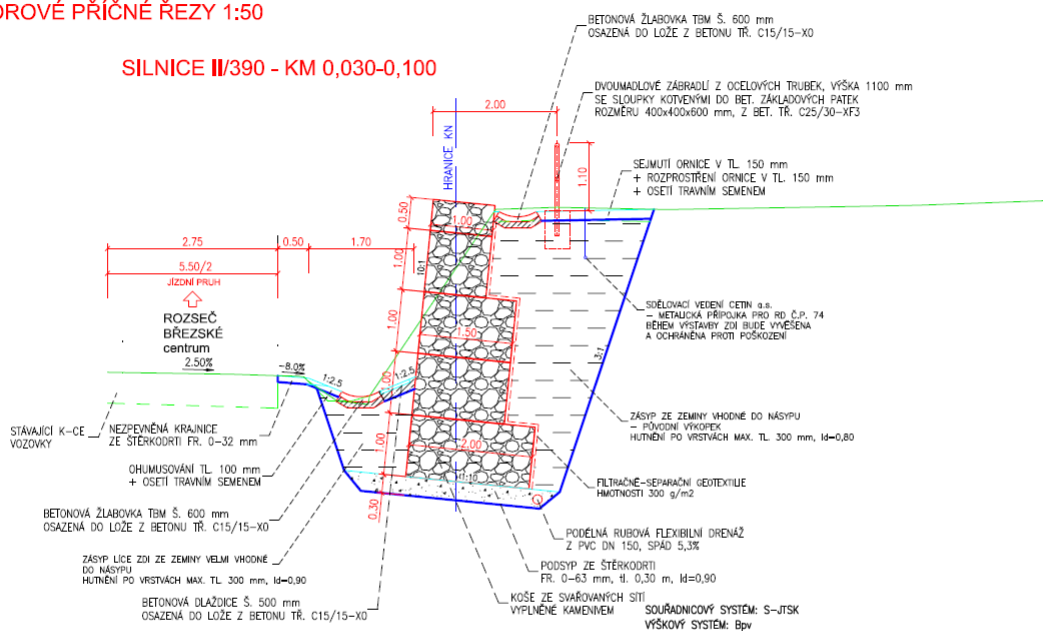
Návrh objízdných tras č.v. C-4 projektové dokumentace, považujeme za návrh předběžný, s nutností jeho aktualizace a schválení dle aktuální situace ve stavbu a DIO dotčeném prostoru před započítáním činností.

Zpracoval: por. Bc. Milan Prokop
komisař



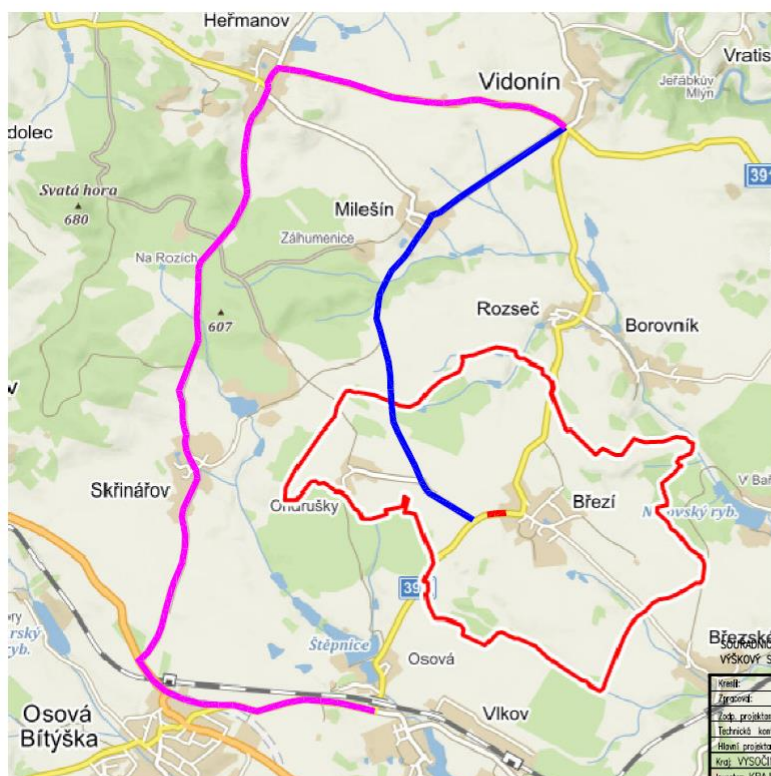
22. 5. 2021
por. Bc. Pavel Musil
vedoucí oddělení

SILNICE II/390 - KM 0,030-0,100



SO 101

Kreslí:	Ing. Aleš SLOUP	<i>May 14/17</i>		
Zpracov:	Ing. Aleš SLOUP	<i>May 14/17</i>		
Zodp. projektant:	Ing. Aleš SLOUP	<i>May 14/17</i>		
Technická kontrola:	Ing. Bohuslav ŠEJBAL	<i>11/17</i>		
Hlavní projektant:	Ing. Bohuslav ŠEJBAL			
Kraj: VYSOČINA	Oblast: ŽDAR N. SAZAVOVO (obce: BŘEŽI)			
Inventar: KRAJ VYSOČINA, ŽIŽKOVA 1882/57, 587 33 JIHlava				
Alce:			Štupel:	DUSP
	11/390 BŘEŽI – SANACE SVAHU			4560–20–3
				3890
Objekt:	SO 101 SANACE SVAHU		Datum:	09/2020
Období:			Fornit:	244
	VZOROVÉ PŘÍČNÉ ŘEZY		Měr:	Číslo příj. výkres:
			1:50	D-1.5
			Křiv. č.	



SITUACE OBJÍZDNÝCH TRAS

LEGENDA:

- UZAVÍRKA
OBJÍZDNÁ TRASA 1
OBJÍZDNÁ TRASA 2

BRZSKÉ VÝKONOVÝ SYSTÉM: 3-JTSK VÝKONOVÝ SYSTÉM: Bpv		OPTIMA PROJEKČNÍ KANCELÁŘ A STROJÁRENSKÝ ZÁVOD Žitová 738, 566 01 Vysoke Myto tel. 405 420 911 e-mail: info@optima-cz.cz	
Vozník: Řidič: Lok. projektant: Technická kontrola: Místní projektant: Kraj: VYSOČINA	Ing. Aleš SLOUP Ing. Aleš SLOUP Ing. Aleš SLOUP Ing. Bohuslav SHEJBAL Ing. Bohuslav SHEJBAL Ores ZDAR N. SAZAVOU	Stupeň: 3 Žak. č.: 3890 Datum: 09/2010 Formát: A4 Mříž: 244	DUSP 4560-20-3 3890 09/2010 244 244
Acce: II/390 BRŽEJ – SANACE VSAHU Účel: Objekt: Okres: SITUACE OBJEZDNÝCH TRAS		Stupeň: 3 Žak. č.: 3890 Datum: 09/2010 Formát: A4 Mříž: 244 Kř. m.	